



LA MECÀNICA

LES PETITES COSES

Fitxa Tècnica

INFORMACIÓ GENERAL

Durada de l'espectacle	60 min
Públic	Tots públics
Equip en gira	7 persones en gira
Nin/es	A l'espectacle participa un grup de 8 a 12 nines i nis locals d'entre 6 i 10 anys. La companyia realitzarà tallers en la ciutat o poble de destí amb aquests infants. En llocs on aquesta opció no sigui possible, oferim alternatives. Més informació.

MUNTATGE

Muntatge – 8 hores
Desmuntatge – 90 minuts.

ESCENARI

Dimensions optimes: 8m boca x 8m fons
Dimensions mínimes: 7m boca x 7m fons
Alçada mínima 5m
Caixa negra a la italiana
4 carrers per banda
Teló de fons negre (amb apertura central)
Hombros: 1,5m mínim a cada costat
2 taules entre bambolines i una tercera taula darrera el teló per col·locar els objectes.
Agraïríem molt la possibilitat de disposar d'una sala auxiliar per l'escalfament dels intèrprets.
La companyia porta:

- Linòleum gris de 6m x 6m
(La companyia porta la cinta gris, agrairíem que el teatre porti la cinta negra)
- Dos mecanismes per caiguda pilotes de ping pong

IL·LUMINACIÓ

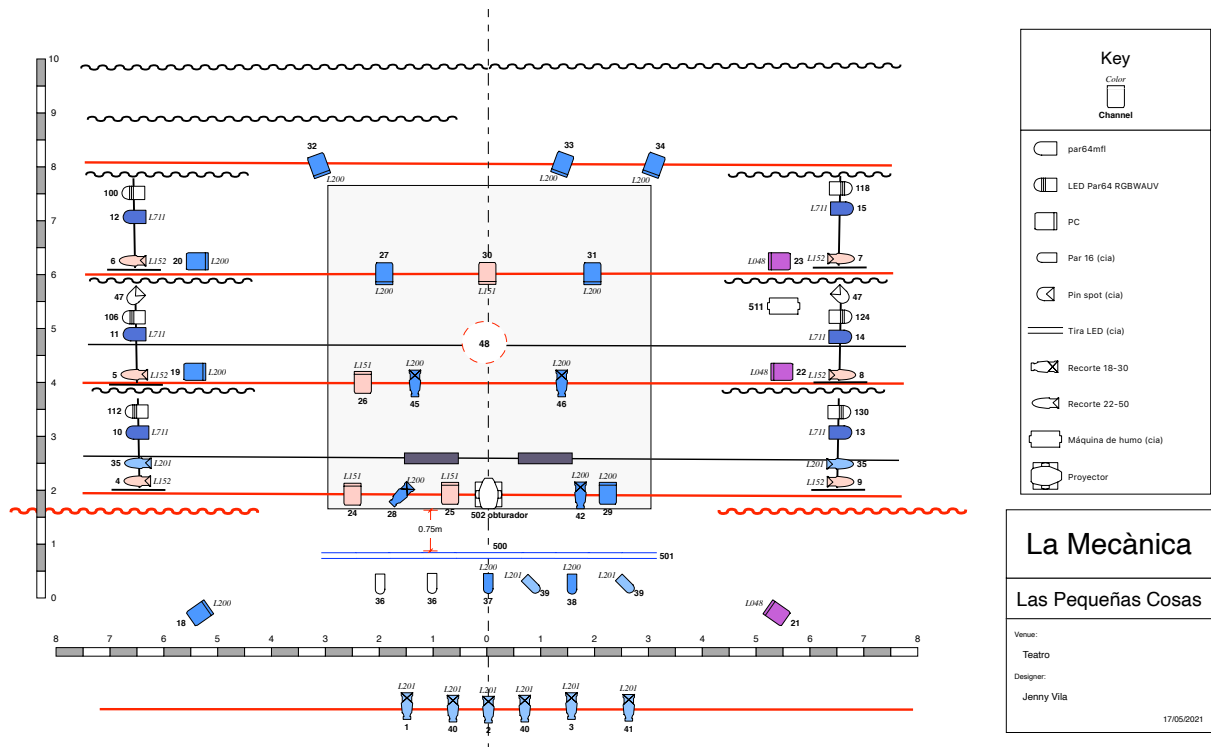
48 x 2k Dimmers (DMX or DMUX)
13 x retalls 1k 22/50
20 x PC 1k amb viseres
6 x PAR 64 (num 5)
6 x PAR LED (RGBWAUV)
6 x estructures de carrer, mínim 2m d'alçada
6 x peanes per PCs



LA MECÀNICA

La companyia porta el següent material:

- 6 x Mini Pars (Par 16)
- Tires LED regulables
- Bolla de miralls i 2 x pin spots
- ENTEC senyal DMX per operar taula de llums
- Màquina de fum (necessita senyal DMX)



Carrers dreta: 13 canals de dimmer, senyal DMX pels Par LED, senyal DMX per màquina de fum (de la cia), senyal DMX per tira LED (de la cia).

Carrers esquerra: 12 canals de dimmer, senyal DMX pels Par LED.

SO

PA adequat a l'espai

2 x monitors

1 x micro inalàmbric de mà

2 x micros d'ambient de superfície tipus CROWN PCC 160 (per teatres grans)

Taula de so mínim 8 canals d'entrada i 6 de sortida

Cable mini jack per connectar l'ordinador de la companyia a la taula de llums

Intercom entre camerins i cabina



LA MECÀNICA

VÍDEO

Projector entre 5.000 i 10.000 lúmens amb lens entre 0.7 i 0.9
Suport pel projector del teatre, que anirà penjat a la primera barra de llums
Cable HDMI o de xarxa del projector del teatre a cabina
La companyia porta:

- Segon projector (es col·loca a cabina)
- Cable xarxa i adaptador a HDMI per projector de la companyia
- Obturadors pels dos projectors (necessitaran senyal DMX)
- Suport per projector de la companyia
- Ordinador i adaptador USB-C a HDMI

CAMERINS

- Per quatre intèrprets (2 dones i 2 homes)
- Per vuit o dotze nins i nines
- Per més d'una funció, possibilitat de bugaderia
- Dutexes i tovalloles
- Comoditats: aigua. Cafè, te, suc i fruites són molt apreciats!

TRANSPORT I INFORMACIÓ DE CÀRREGA

L'escenografia viatja amb la furgoneta de la companyia – Peugeot Boxer de 6m.
2 persones per ajudar amb la descàrrega

CONTACTES TÈCNICS

Jenny Vila | 622 093 380 | jenny@lamecanica.org
Juanro Campos | 686 180 200 | juanro@lamecanica.org